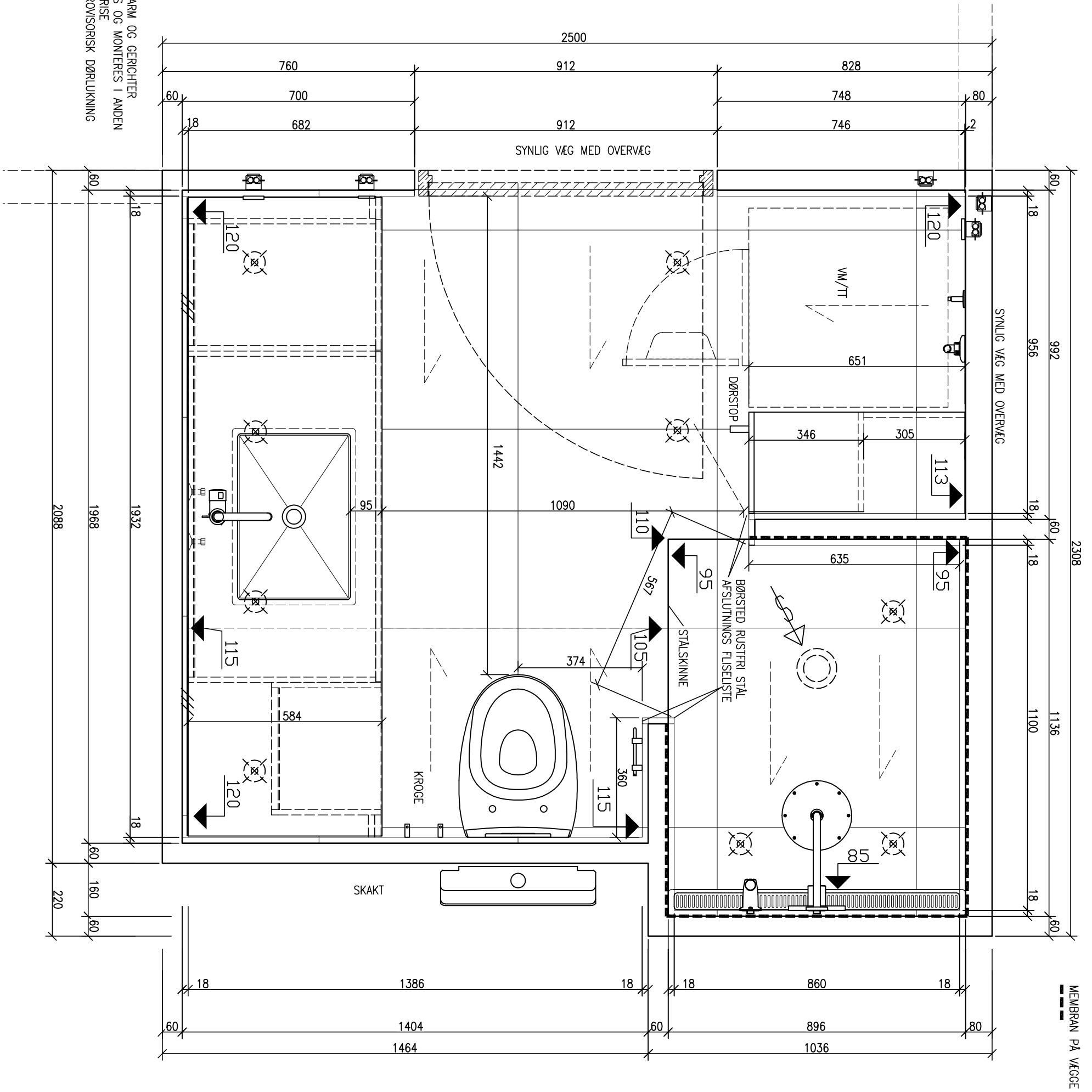



DØR, KARM OG GERICHTER  
LEVERES OG MONTERES I ANDEN  
ENTREPRISE  
KUN PROVISORISK DØRLUKNING



Bad Element ApS Levysgade 14, stuen DK-8700 Horsens T. +45 7626 9600 F. +45 7626 9601  info@badelement.dk www.badelement.dk	 <b>badelement</b> - din badekabine leverandør	Projekt:	HAVNEKANTEN	Sag nr.:	Rev. E:	
			SANDKAJ 1.07	1585	Rev. D: 06-05-2015 CT	
		Tegn.nr.:	1585-01R.100 D	Type nr.:	01R	Rev. C: 12-04-2015 LJ
		Emne:	PLAN	Skala:	1:12,5	Rev. B: 01-04-2015 CT
				Rev. A: 31-03-2015 CT	Optegn.: 18-03-2015 CT	